



## Plastika-čelik

Idealno sredstvo za popravke,  
održavanja i dorade alata i  
kalupa

## Plastika-Čelik

WEICON Plastika-čelik je idealno sredstvo za rad, sa kojim se nanošenje, lepljenje i brze popravke različitih materijala izvode brz i jeftino. WEICON Plastika - čelik je takođe značajan i u izradi alata i šablona.

Program od ukupno 16 osnovnih tipova odobren je na osnovu ispunjenja različitih zahteva i uslova upotrebe u industrijskoj praksi.

Iz toga proizilazi čitav red dopunskih proizvoda.



### Struktura

Kod WEICON Plastik-čelik se radi o dvo komponentnom sistemu Epoksi smole. Oba tipa se u kompletnoj radnoj ambalaži isporučuju, gde su komponente smole i učvršćivača već izmešane u pravom odnosu.

Komponente smole su već u zavisnosti od tipa metala ispunjene česticama metala, npr. Aluminijum prahom ili mineralima (izuzev sa zaljevnom smolom MS 1000).

U zavisnosti od prototipa koncipirani su različiti učvršćivači koji određuju viskozitet i ponašanje prilikom stvrdnjavanja.



Slika 1 vatrena baklja u jednoj Petro - hemijskoj fabrici

### Karakteristika

Nakon mešanja obe komponente WEICON Plastika - čelik steže na sobnoj temperaturi, (različito) u zavisnosti odabranog tipa, u jednu čvrstu sličnu metalnu masu, koja odmah prijanja na skoro svakoj površini.

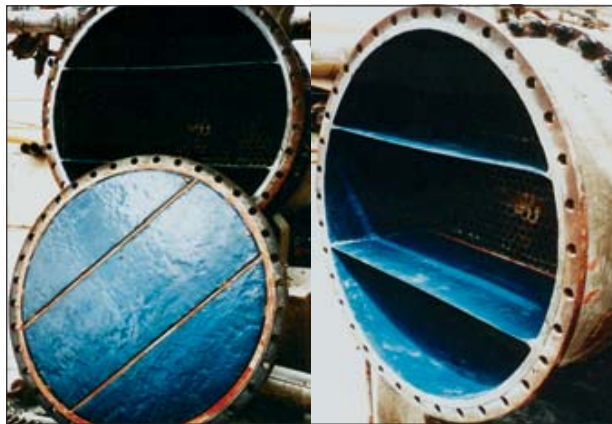
Nasuprot Poliester smoli, steže bez skupljanja.

Nakon stvrdnjavanja WEICON Plastika - čelik je mehanički obradiv npr.

- bušenje
- glodanje
- šmirglanje
- turpijanje

Na raspolaganju su tipovi u čvrstom stanju, tečni i za razmazivanje, kao i tipovi koji su otporni na visoke temperature i habanje.

Svi tipovi poseduju izuzetnu postojanost na agresivne materijale.



Slika 2+3 Hladnjak jednog ventilatora

Detaljni opisi proizvoda, kao i tehnički podaci i podaci o načinu upotrebe slede na sledećim stranama.

### Područja primene:

Različiti materijali se čvrsto i dugotrajno povezuju između sebe i jedni sa drugima, kao npr.

- Gvožđe, čelik, tvrdi metali, bronza, olovo
- Aluminijum, mesing i bakar
- staklo i keramika, beton i drvo
- kao i različiti veštački materijali (izuzev PTFE, Polyethylena i Polypropylena)

Radionice i odeljenja za popravke u celokupnoj industriji sa WEICON Plastika-čelikom dobijaju idealan proizvod za :

- \* popravke delova od Aluminijuma, lakih metala i gusa
- \* obnavljanje i popravljanje delova od gusa, cevi i tankova
- Popunjavanje šupljina i mikro šupljina
- \* dorada vratila, klizača, pumpi i kućišta
- \* zavarivanje na hladno (tamo gde je zavarivanje problematično ili nemoguće)

Za industrijsku konstrukciju i proizvodnju WEICON Plastika-čelik se upotrebljava u modelarstvu i kaluparstvu ( alatnicama)

- kao pomoćno sredstvo za izradu kalupa za gumene delove i delove od gusa
- za proizvodnju žigova za žigosanje
- za šablone i modele od nulte-serije
- za izlivanje reznog alata i vođica
- za proizvodnju steznih naprava

WEICON Plastika - čelik omogućava i zanatlijama mnogobrojne dorade i popravke i pruža mogućnosti brzih i dugotrajnih popravki i / ili lepljenja bez ugradnje rezervnih delova.



Slika 1+2+3 osiguravanje transporta nafne platforme

## WEICON A

u obliku paste - ispunjen česticama metala-  
postojan na temperaturi od -35°C do +120°C



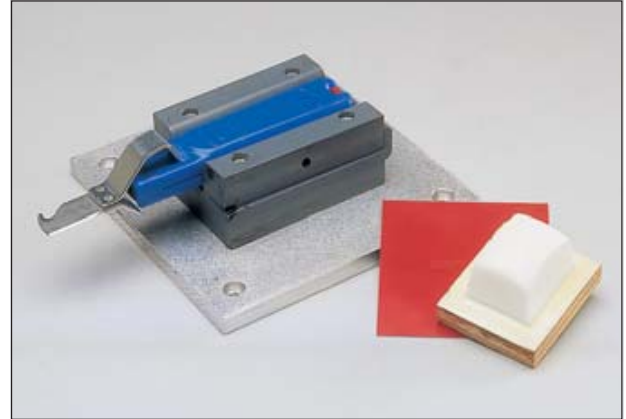
Slika 4 stezna naprava

Sveobuhvatni tip u programu WEICON Plastika-čelik. skoro sve nagomilane popravke mogu da se izvedu sa WEICON Plastika-čelik A :

- odstranjivanje oštećenja od korozije i rupičaste korozije na tankovima
- popravke na cevima i na gusanim delovima
- popunjavanje riseva na kućištima i delovima mašina
- doradu modela, formi, alata i steznih naprava

## WEICON B

tečan - ispunjen česticama čelika  
postojan na temperaturi od -35°C do +120°C



Slika 5 Pridržna naprava

Kao livljiv nisko viskozni tip WEICON Plastika - čelik je posebno namenjen za :

- detaljne reprodukcije u modelarstvu i izradi formi
- za izradu alata i šablona, merila i steznih naprava
- za popunjavanje šupljina i mikrošupljina na gusanim delovima
- kao i za druge sveukupne popravke gde se daje gusanoj masi

## WEICON BR

u obliku paste - ispunjen česticama bronzne -  
postojan na temperaturi od -35°C do +120°C



Slika 6 Popravka brodskog propelera

WEICON BR- novi tip u WEICON Plastika-čelik programu je posebno podoban :

- za popunjavanje šupljina i za obnovu delova od bronzne (n.pr. brodskih propelera)
- za popravke gusanih delova od bronzne
- svuda tamo gde lemljenje nije poželjno ili nije moguće.

Može da se koristi i na svim drugim metalima , kao n.pr. mesingu, bakru i gvožđu.

## WEIDLING C

tečan - ispunjen česticama aluminijuma -  
postojan na temperaturi od -35°C do +220°C



Slika 1 Filter za prehrambenu industriju

Sistem tečne smole koji podnosi visoke temperature posebno namenjen za Industriju. Ne korodira, ne namagnetisan je, praktično steže bez skupljanja.

Nakon polustežanja i totalnog stežanja (Temperovanje) pri +120°C i Proizvod je postojan na izuzetno visoku temperaturu.

Izuzetno podoban za:

- izlivanje formi (n.pr. dubinsko vučenih i penušavih)
- izradu stabilnih naprava i alata (n.pr. formi izlivenih od gusa), koji podležu velikim temperaturnim zahtevima.

## WEICON F

u obliku paste - ispunjen česticama aluminijuma -  
postojan na temperaturi od -35°C do +120°C



Slika 2 popravka kućišta od Aluminijuma

Specijalno namenjen za upotrebu na delovima od Aluminijuma, čija je legura od magnezijuma i od drugih lakih metala.

- \* Za jeftine popravke svih vrsta na metalnim delovima
- Za popunjavanje propusnih mestana gusanim lakim metalima
  - Za ponovnu izradu delova (n.pr. gusanih delova brizgalice, pridržnih naprava), Ne korodira, anti-magnetan je.

## WEICON F2

tečan - napunjen česticama aluminijuma -  
postojan na temperaturi od -35°C do +120°C



Slika 3 zglobna konzola jedne markize ( zaštitnog zastora)

Kao masa za livenje posebno podoban za:

- izlivanje modela, kalupa i šablona
- popravku poroznih i oštećenih delova od gusa
- izradu prototipova i pridržnih naprava
- izlivanje kolevki za ispitivanje tačnosti
- minimalna specifična težina ..

## WEICON SF

u obliku paste - ispunjen česticama čelika - brzo stežući -  
postojan na temperaturi od 35°C do +90°C



Slika 4 nužna popravka čelične cevi

Zahvaljujući brzom stežanju (vreme kapanja 5 Minuten, nakon 45 minuta mehanički obradiv) i jednostavnoj upotrebi Universalni tip je pogodan za brze popravke i prepravke.

- Za brze popravke i lepljenja na propusnim cevnim vodovima, kućištima i prigonima
- Za zatezanje
- Za izradu steznih naprava



## WEICON WR

tečan - ispunjen česticama čelika - otporan na habanje - postojan na temperaturi od -35°C do +120°C



Slika 1 Popravka jedne vođice za probijanje

Ovaj tip pogodan za razlivanje i otporan na habanje upotrebljava se u alatnicama i svuda tamo gdje se metalni delovi kroz trenje troše, n.pr.:

- Za popravke i podlivanje vratila
- Za podlivanje ležajeva, reznog alata i alata za probijanje
- Za izradu kopija modela i oblikovanje
- Za podlivanje mašina i temelja
- i kao predpodloga ,otporna na habanje, za WEICON Keramika BL

WEICON Plastika-Čelik WR daje čvrste, otporne na habanje površine sa dobrim osobinama klizanja.

## WEICON HB 300

u obliku paste - ispunjen česticama metala - izuzetno postojan na temperaturi od -35°C do +200°C, kratkotrajno do +280°C



Slika 2 Popravka pogonskog vratila

Visoko kvalitetna čvrsta masa, pogodna i za obradu uspravnih površina sa postojanošću na visoku temperaturu i odnosu mešavine 1:1:

- Za popravke i lepljenja gusanih i metalnih delova
- za ispunjavanje rupa na propusnim mestima
- za popravljavanje posuda, karoserija i mašinskih delova
- za zaptivanje pumpi i cevi

## WEICON WR2

u obliku paste - ispunjen mineralnim česticama - otporan na habanje postojan na temperaturi od -35°C do +120°C



Slika 3 Rezervni deo centrifugalne pumpe

Razlikuje se od Tipa WR zbog svoje čvrste i nepomične konzistencije i zbog svog mineralnog punjenja.

Na osnovu ovih karakteristika ovaj tip ,otporan na trenje , posebno se upotrebljava tamo gdje je prerada zaljevniha masa nemoguća za:

- Popravke na transportnim uređajima, transportnim šinama i klizačima
- Gde obrtni i klizni pokreti izazivaju habanje
- na metalnim površinama koje su izložene Abraziji i Eroziiji radi sprečavanja od habanja
- i kao podloga otporna na habanje.Završni sloj sa WEICON Plastika-Metal Keramika BL uraditi.

## WEICON TI

u obliku paste- ispunjen česticama titanijuma postojan na temperaturi od -35°C do +150°C

**NOVO**



Pasta ispunjena česticama Titanijuma , posebno je pogodna za popravke gde se zahteva postojanost na visok pritisak i hemijske supstance.

Koristi se za popravke :

- Pumpi, ventila, pohabanih ploča, kugličnih ležajeva, kolevki, zvrkova i propelera
- Za oblaganje kućišta pumpi, klizača, itd.

## WEICON Keramik BL

tečan - može da se maže - carborund punjen i cirkonsilikatima  
- ekstremna zaštita od habanja  
visoko otporan na temperature od -35°C do +180°C



Slika 1 Nanošenje mamaza na potisnoj osovini

Plavi, površinski zaštitni namaz sa veoma visokom otpornošću na trenje i habanje. Stvara jednu glatku površinu, koja je posebno otporna na hemikalije i upotrebljava se :

- za oblaganje kućišta pumpi
- kao zaštita od izlizivanja za klizače, tobogane, levkova i cevi
- za popravljavanje odlivaka, ventila i izduvnih krila

Velike šupljine i / ili oštećena mesta mogu prethodno da se izliju sa WEICON WR ili sa WEICON WR 2.

WEICON Keramik BL daje izuzetno tvrde površine sa odličnom čvrstinom ivica i visokom mehaničkom čvrstinom.

Za WEICON Keramik BL stoji na raspolaganju i alternativni spori učvršćivač.

( Za dalje informacije , pogledajte tehničke podatke na strani 11 .)

## WEICON SMOLA MS 1000

Tečan - bez dodataka drugih čestica - transparentan - postojan na temperaturi od -35°C do +120°C

Epoksidna smola niskog viskoziteta , ne isteže se. Univerzalna primena smole i laminirane smole .

WEICON SMOLA MS 1000 može da se meša sa različitim materijalima za punjenje ( puniocima u prahu, vlaknastim puniocima ) i može da se upotrebi i kao dodatna masa za futerisanje.

## WEICON UW

**NOVO**

u obliku paste - ispunjen česticama titanijuma - vezuje i pod vodom postojan na temperaturi od -35°C do +120°C



Slika 2 Popravka na vratima brana

Pasta ispunjena česticama titanijuma sa visokom snagom vezivanja na vlažnim i mokrim površinama, kao i pod vodom. Posebno podoban za popravke i poboljšanje radova n.pr. :

- na cevima, pumpama, cisternama i levkovima
- u mornarici i brodarstvu
- na uređajima za odvod vode
- svuda tamo gde vlaga i voda predstavljaju problem vezivanja

## WEICON Keramik W

**NOVO**

U obliku paste - ispunjen česticama minerala - ekstremno otporan na habanje, postojan na temperaturi od -35°C do +150°C, kratkotrajno do +260°C



Slika 3 Lepljenje Aluminijum oksidnog kamenja

Stvara jedan beli površinski zaštitni sloj, koji je izuzetno otporan na trenje i habanje, kao i na hemikalije.

Za razliku od WEICON Keramik BL ovaj tip može da se nanosi i na uspravnim površinama i može da se obrađuje i " preko glave " Izuzetno pogodan za :

\* Lepljenje odnosno oblaganje Aluminijum oksidnog kamenja u mlinovima

- Oblaganje visoko zahtevnih kućišta pumpi

• Zaštita od habanja za klizače, tobogane i cevi i svuda tamo gde iz optičkih razloga upotreba tamnih proizvoda nije poželjna.

## WEICON ST

u obliku paste - ispunjen česticama plemenitih metala  
postojan na temperaturi od - 35°C do +120°C

NOVO

## WEICON Epoksidna smola-Kit

čvrst- može da se mesi- ispunjen česticama minerala -  
postojan na temperaturi od - 35°C do +200°C



Slika 1 Popravke na rezervoarima od plemenitog metala

Visoko kvalitetan proizvod, ne rđajuća masa koja može da se nanosi mazanjem. Služi za različite popravke i radove na mašinskim delovima i opremama od ne rđajućeg čelika n.pr.:

- Tankovima, vodovima, spremnicima, levkovima i priрубnicama u hemijskoj industriji
- u mornarici i brodogradnji
- u postrojenjima za otpadne vode
- u industriji papira



Jednostavna za obradu (mesi se) smola za višestranu upotrebu za zaptivanje, pričvršćivanje, lepljenje, ispunjavanje i modelarstvo. Primenjuje se kod brzih popravki i poboljšavanje radova kao n.pr. za:

- osiguravanje šrafova, amatura i klinova
- popunjavanje propusnih mesta na tankovima i cevovima
- doradu izlivaka (delova od gusa)
- doradu osovine, klizača, pumpi i kućišta
- \* obnavljanje oštećenih navoja
- za brze popravke različitih materijala
- za izradu šablona i modela za nultu seriju

### Ostali proizvodi od Epoksi smole u WEICON-ovoj ponudi

- WEICON Repair Sticks
  - ST 115 Voda
  - ST 115 Bakar
  - ST 115 Čelik
  - ST 115 Aluminijum
  - ST 115 Titanijum
  - ST 56 Drvo

- WEICON Easy-Mix Epoksi-Lepila
  - Sistemi za mešanje i doziranje
- WEICON Epoksidni-Minutni lepak
- WEICON Brzi Metalni Minutni lepak

(molimo vas da poručite posebne prospekte)





## Dopunski program



## WEICON pena za zaštitu ruku

WEICON -ova pena za zaštitu ruku obrazuje jedan nevidljivi zaštitni film bez prisustva masnoće koji ne dozvoljava prodiranje nečistoća bilo koje vrste u kožu i štiti od agresivnih hemijskih supstanci i iritatora, kao n.pr. od lepkova i razređivača.

WEICON -ova pena za zaštitu ruku je dermatološki ispitana i sadrži Lipozome i antibakterijske katalizatore.

## WEICON Čistač S u obliku spreja

WEICON Čistač S u obliku spreja je idealan čistač za odmašćivanje naslaga od ulja i masnoća.

Čak i zapečena maziva se odstranjuju.

Idealan kao pripremna podloga površina na koje treba da se nanese WEICON Plastika-Metal.

WEICON S čistač u spreju odmašćuje i čisti sve vrste metala, stakla, keramike i razne veštačke materijale.

Ne preporučuje se upotreba kod termoplasta, kao i PVC - a Pleksiglasa, Polystyrola, itd., kao i kod jednostavnih premaza.

WEICON S čistač u spreju isparava bez ostataka.

U poređenju sa razređivačima ne ostataka.

## WEICON Formtrennmittel - Sredstvo za odvajanje od kalupa

WEICON Sredstvo za odvajanje kalupa sprečava zadržavanje materijala sa visokim kliznim efektom. Ne sadrži silikone.

Ima ga u čvrstom i tečnom stanju i u spreju.

Kombinacija bioloških aktivnih materija sprečava prijanja na:

- Plastici
- Metalima
- Kalupima
- Alatima

## WEICON Silikon-Sprej

WEICON Silikon-Sprej je postojan na temperaturi do +250°C i daje dugotrajan zaštitni film koji razdvaja i dobru osobine površine.

Porozne površine, kao što su drvo i gips treba prethodno da se naliju sa pastoznim sredstvom za razdvajanje.

## WEICON Učvršćivač Flex

Ovaj učvršćivač se upotrebljava umesto normalnog učvršćivača i služi za flexibilizaciju i povećavanje prijanjanja WEICON Plastik-čelika

Za fleksibilna spajanja, npr. delova koji su ugroženi od vibracija.

Podoban za sve tipove:

WEICON A, B, F, F2, WR und WR2.

Mešavina odnosno fleksibilitet se može podesiti stepenasto:

Maksimalan odnos mešavine 1 : 1 (gumiran)

Minimalan odnos mešavine : 1 : ¼ (čvrst).



## WEICON Odstranjivač Lepka i Zaptivki

WEICON odstranjivač lepka i zaptivki brzo i lako uklanja ostatke:

- starih zaptivki i okorele zaptivke i lepkove
- Lakova i und boja.

Sa WEICON odstranjivačem lepka i zaptivki upotreba pomoćnih sredstava je nepotrebna. On štiti alat i štedi vreme.

Zalepljena površina postaje metalno čista i garantuje izuzetno prijanje.

Izuzetno jak efekat razdvajanja olakšava upotrebu (čak i na uspravnim površinama). Upotrebom Weicon odstranjivača lepka i zaptivki je nasuprot mehaničkim metodama veoma velika.

WEICON odstranjivač lepka i zaptivki može da se nanosi na:

- Metal

- Drvo

• Keramiku

• Polyethylen i Polypropylen

Ne preporučuje se upotreba kod osetljivih plastika kao što su PVC, Sintetika, Linoleum, itd..



## Preporuka proizvoda

Primena	Proizvod															
	WEICON A	WEICON B	WEICON BR	WEIDLING C	WEICON F	WEICON F2	WEICON SF	WEICON WR	WEICON WR2	WEICON Keramika BL	WEICON Keramika W	WEICON TI	WEICON UW	WEICON ST	WEICON HB 300	WEICON Epoksi smola git
Usisni nastavak - Popravka i zaptivanje									*	*	*					
Pogonsko vratilo - popravka	*								*			*				*
Ventili za paru - Popravka				*											*	
Prirubnica - popravka i zaptivanje	*		*		*		*								*	*
Potisna osovina - popravka i nanošenje premaza									*	*	*					
Kalupljenje - popravka i izmena		*		*		*		*		*	*		*			
Levak - popravka i nadogradnja	*				*		*	*	*		*	*				*
Ventilator - popravka			*					*	*	*						
Krilo ventilatora - popravka	*		*		*						*	*		*		*
Krilo ventilatora - nanošenje premaza								*	*	*	*	*				
Navoj - Popravka i nadogradnja	*															*
Klizači ( klizne šine) - popravka								*		*	*	*				
Klizni ležaj - popravka	*					*					*					
Klip - popravka					*			*	*							
Centrifugalna pumpa - popravka									*	*	*	*				
Ležište za kuglični ležaj - popravka i nadogradnja	*								*			*			*	*
Mašinski ležaj - izrada		*				*		*			*	*				
Metal - nadogradnja	*		*		*		*						*		*	*
Metalni delovi - popravka	*	*	*			*							*		*	*
Microporositet - zaptivanje		*		*		*										
Pneumatski prenosnici - popravka					*				*	*	*					
Propeleri - popravka			*								*					
Prototipovi - izrada		*				*				*	*	*		*		
Pulverizovani mlin - popravka i nanošenje nanosa								*	*	*	*		*			
Pumpe - preventivna zaštita od habanja								*		*						
Kućište pumpe - dodatni unutrašnji premaz					*			*		*	*					
Kućište pumpe - popravka	*	*			*				*	*	*	*	*	*	*	*
Cevi - Popravka	*				*	*					*	*	*	*	*	*
Krive cevi - nanošenje namaza i popravka									*	*	*					
Tobogani - nanošenje namaza								*	*	*	*					
Prskalice - popravka	*								*	*			*			
Cisterne/ Rezervoari - popravka	*	*		*		*	*	*				*	*	*	*	*
Vibrations dämpfung -	umesto normalnog učvršćivača WEICON Härter Flex															
Premazi za zaštitu od habanja - sveobuhvatni program								*	*	*	*	*	*	*	*	*
Izmenjivač toplote - popravka				*		*	*	*				*		*	*	*
Vratila - popravka		*						*	*			*				*
Delovi alata -		*	*	*		*					*					
Separator - nanošenje namaza		*						*		*	*					
Blok cilindra - popravka	*			*											*	*

## WEICON Plastika - Čelik

### Uputstvo za upotrebu

Detaljna uputstva se odnose na

- pripremu površina za lepljenje ili odvajanje
  - Mešanje i odnos mešavine
  - Vreme kapanja i vreme za pripremu
- su upisani u uputstvu koje se nalazi i pakovanju.



Slika 1 Ulaz jednog CO<sub>2</sub> uređaja

### Stvrdnjavanje i obrada

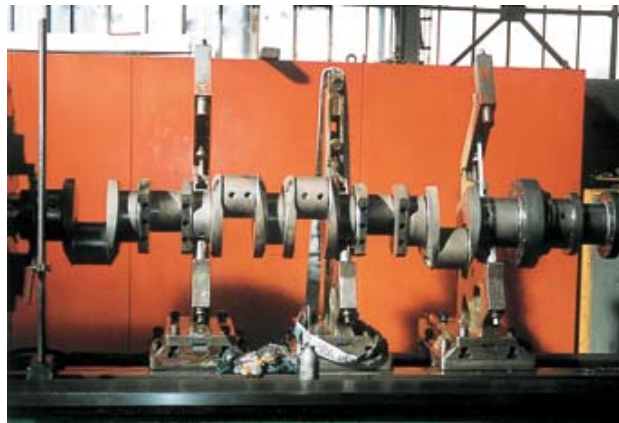
- WEICON Plastika-Čelik je u zavisnosti od tipa, na sobnoj temperaturi (za min. 2 sata) do max. 16 sati mehanički obradiv, ako je u pitanju kaluparstvo, kalupi mogu da se odstrane.
- većine tipova se za 24 sata (pri sobnoj temperaturi) stegne (pogledaj tehničke podatke na str. 11).
- Pri niskim temperaturama stvrdnjavanje može da se ubrza dovod toplote (lampa koja greje - vruć vazduh-ventilator). Ne upotrebljavati na otvorenom plamenu!

### Skladištenje

- WEICON Plastika-Čelik skladištiti na suvom pri sobnoj temperaturi (max. +25°C)
- Neraspakovana ambalaža može na temperaturama od +18°C bis +25°C 18 meseci da stoji.
- Otvorena ambalaža treba u roku od 6 meseci da se potroši. (izuzetak Epoxy- smola Kitt- max. 3 god.).

### Mere zaštite

Pri upotrebi WEICON Plastika-Čelik treba obratiti pažnju na fizičke, tehničko sigurnosne, toksikološke i ekološke podatke i propise koji su navedeni u našem EG - listovima o o sigurnosti. Isti se isporučuju po zahtevu.



Slika 2 Kolenasto vratilo Diezel agregata

### Napomena

Svi navedeni podaci i preporuke iz ovog prospekta ne predstavljaju stopostotne osobine. Oni su zasnovani na rezultatima istraživanja i iskustva. Oni nisu obavezujući pošto ne možemo preuzeti odgovornost za pridržavanje uslovima primene, pošto nam nisu poznati odnosi prilikom primene korisnika. Preuzimamo garanciju samo za konstantno visok kvalitet naših proizvoda. Preporučujemo da sami pokušavate da li vam preporučeni proizvod pruža željene osobine. Prigovor je isključen. Zbog pogrešne ili neprimerene upotrebe korisnik sam snosi odgovornost.



Slika 3 Popunjavanje čelične ploče



Slika 4 TUnutrašnje poslojavanje cisterne u hemijskoj fabrici

# Technički Podaci



Produkttyp	Basis	Specifične osobine	Boja nakon isušivanja	Sadržaj	Mešavina		Vreme kašnjenja pri +20°C Minuti	Specifična težina Mešavina g/cm <sup>3</sup>	Postojanost na temperaturi od/ do °C	Vreme mehan. opterećenje u h	Srednja čvrstina vezivanja pri 20°C po DIN-u 53281-83					Viskositet sa učvršćivačem mPa s					
					Smola (Tež. %)	Smola (Vol. %)					Pritisak MPa	Zug MPa	Gipko-udam. viskozitet MPa	E-Mod. Shore Čvrst. Ca D	Skupljanje %						
WEICON A	Epoksi smola ispunjen čelikom	u obliku paste	tamno siv	0,5 kg 2,0 kg	100	4	1	60	2,90	-35°C do +120°C	16	24	80	21	34	30	3500	90	0,015	1 000 000	
WEICON B	Epoksi smola ispunjen čelikom	tečan	tamno siv	0,5 kg 2,0 kg	100	7	1	60	2,75	-35°C do +120°C	16	24	110	21	52	37	3500	90	0,030	200 000	
WEICON BR	Epoksi smola ispunjen bronzom	u obliku paste	bronzna	0,5 kg 2,0 kg	100	50	1,7	45	2,94	-35°C do +120°C	16	24	85	19	25	35	7500	85	0,020	1 600 000	
WEIDLING C	Epoksi smola aluminijums-punjenje	tečan, postojan na visoku temperaturu	siva	0,5 kg 2,0 kg	100	8	1	60	1,62	-35°C do +220°C	14-24 udarn. 14 sati do +120°C temperatura	14	25	140	25	77	60	5800	90	0,010	25 000
WEICON F	Epoksi smola aluminijum-punjenje	u obliku paste	aluminijum	0,5 kg 2,0 kg	100	20	4,5	1	1,60	-35°C do +120°C	16	24	61	20	37	36	1500	84	0,020	880 000	
WEICON F2	Epoksi smola aluminijum-punjenje	tečan	aluminijum	0,5 kg 2,0 kg	100	14	4	1	1,45	-35°C do +120°C	16	24	43	14	26	48	1500	79	0,025	200 000	
WEICON SF	Epoksi smola ispunjen čelikom	čvrst, brzo sušeci	tamno siv	0,5 kg 2,0 kg	100	13	2,5	1	2,60	-35°C do +90°C	3	6	70	14	21	22	2000	85	0,030	800 000	
WEICON WR	Epoksi smola ispunjen čelikom	tečan, otporan na trenje	crna	0,5 kg 2,0 kg	100	15	2,8	1	2,30	-35°C do +120°C	16	24	110	33	80	67	5000	90	0,020	20 000	
WEICON WR2	Epoksi smola mineralno-punjenje	čvrst, otporan na trenje	tamno siv	0,5 kg 2,0 kg	100	25	3,5	1	1,67	-35°C do +120°C	16	24	71	29	39	33	2500	82	0,025	560 000	
WEICON Keramik BL	Epoksi smola mineralno-punjenje	tečan, ekstremno otporan na trenje	plava	0,5 kg 2,0 kg	100*	10	5	1	1,90	-35°C do +180°C	12	24	115	25	98	85	9000-9500	88	0,020	40 000	
WEICON Keramik W	Epoksi smola mineralno-punjenje	čvrst, ekstremno otporan na trenje	bela	0,5 kg 2,0 kg	100**	15	3,5	1	1,80	-35°C do +150°C kratko-trajno do 260°C	16	24	85	22	95	59	7000-8000	83	0,020	6 000	
WEICON TI	Epoksi smola titanijum punjenje	čvrst, otporan na trenje	siva	0,5 kg 2,0 kg	100	31	3,63	1	1,77	-35°C do +150°C	16	36	80	13	33	60	5800	85	0,020	600 000	
WEICON UW	Epoksi smola titanijum punjenje	čvrst, otporan na trenje	tamno siv	0,5 kg 2,0 kg	100	25	4	1	2,26	-35°C do +150°C	16	36	110	24	25	38	7000	85	0,020	1 250 000	
WEICON ST	Epoksi smola ispunjen čelikom	čvrst pod vodom se stvrdjava	tamno siv	0,5 kg 2,0 kg	100	50	2	1	2,24	-35°C do +120°C	16	36	80	25	31	25	4000	85	0,020	1 300 000	
WEICON HB 300	Epoksi smola ispunjen čelikom	čvrst, otporan na visoku temperaturu	tamno siv	1,0 kg	100	100	1	1,3	2,34	-35°C do +200°C kratko-trajno do 280°C	12	24	100	72	90	57	9500	85	0,015	1 700 000	
WEICON Epoxydharz-Kitt	Epoksi smola mineralno-punjenje	čvrst, postojan na visoku temperaturu	zeleno	0,4 kg 0,8 kg	100	100	1	1	2,00	-35°C do +200°C	2	3	80	30	56	62	4000	87	0,005	Paste	
WEICON Gießharz MS 1000	Epoksi smola čist	tečan	transparentan, minimalna obojenost	1,0 kg	100	20	4,5	1	1,10	-35°C do +120°C	24	36	60	25	285	95	17000	65	0,200	1 300	
WEICON Härter-Flex für A,B,FF2,WR,WR2	Polyaminoamid	boja meda, svitljiv na vibracije	bez bojan	0,23 kg					0,97	-35°C do +95°C										800 (samo učvršćivač)	

\*Sa sporim učvršćivačem isporučuje. \*\*Sa sporim učvršćivačem samo po porudžbini.



## Plastika-čelik

Idealno sredstvo za  
popravke , održavanje,  
alata i izradu kalupa

Vaš prodavac:



513982/05