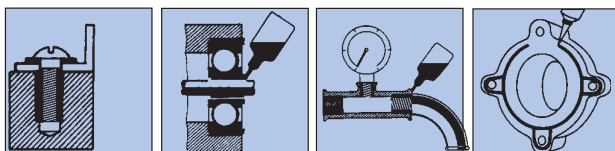




## WEICONLOCK®

Anaerobni lepкови i  
zaptivači

- osiguravaju • pričvršćuju
- zaptivaju



Napredno rešenje u Konstrukcijama, proizvodnji i održavanju.

- jednokomponentni-brzo stežući • spreman za upotrebu
- bez rastvarača • ne skuplja se • otporan na vibracije



Slika 1

WEICONLOCK su visoko kvalitetni anaerobni lepkovi i zaptivači na bazi specijalnih smola Methacrylata.. Specijalno koncipira za ekonomično osiguravanje, pričvršćivanje i zaptivanje šrafova, spojeva i površina.

Izuzetna oznaka ovih anaerobnih lepkova je stvrdnjavanje koje usledi počinje tek nakon metalnog kontakta i hermetički zatvorenog vazduha. Pri tome nastaju otporne na vibraciju i čvrste veze koji su izuzetno postojani na hemikalije i rastvarače. Zbog tečnog stanja WEICONLOCK-a ostvaruje se potpuno zatvaranje neravnina kao i zaptivanje i zaštita od rupičaste rđe i korozije.



Bild 2

Posebne karakteristike i oznake

WEICONLOCK je jednostavan, brz i ekonomičan u primeni, čvrst na dodir ruke nakon par minuta i, a finalnu čvrstoću postiže nakon par sati.

Svako podešavanje i mešanje je nepotrebno.

Ne postoji vreme kapanja niti gubitak materijala.

WEICONLOCK je za razliku od dosadašnjih metoda pričvršćivanja u većini slučajeva nadmoćniji.

Primenom WEICONLOCKA se

- sprečavaju skupi kvarovi
- smanjuju se troškovi proizvodnje
- vreme montiranja se skraćuje
- sigurnost pogona se povećava.



Slika 3

Područja primene:

WEICONLOCK tipovi se razlikuju po čvrstoći i viskozitetu.

- Za osiguravanje ,pričvršćivanje i zaptivanje navoja od M 5 do M 80 kao i za spajanje cevi i grubih delova navoja do 3".
- Lageri, zavrtnji i čaure i drugi delovi šavova se sa WEICONLOCK-om sigurno pričvršćuju.
- Hidraulični i pneumatski spojevi se zaptivaju.

Konačno WEICONLOCK nalazi široku primenu u području zaptivanja površina. U mnogim slučajevima zamenjuje dosadašnje čvrste zaptivače, s toga :

- otpadaju troškovi skupog skladištenja
- nema problema kod komplikovanog zaptivanja
- nema podešavanje dihtunga (drugačije u odnosu na dosadašnje čvrste dihtunge).

WEICONLOCK je podoban za sve vrste metala, kao i za određene plastike. Može da se nanosi ručno kao i polu automatski ili automatski.

Za racionalno rešavanje problema WEICONLOCK je u mnogim delovima postao nezamenljiv kao npr. u :

- Izradi automobila
  - Izradi mašina i uređaja
  - Izradi pumpi i cevni sistema
  - Izradi prigona i motora
  - Području hidraulike i pneumatike
  - Finoj mehanici
  - Elektrotehnici i Elektronici
- kao i u svim domenima popravke i održavanja.

Slika 1 Armatura za uređaj za točenje piva: spajanje navoja sa WEICONLOCK AN 305-86 zaptiveno

Bild 2 Čvrsta spojka za ugradnju privrednim pogonima sa WEICONLOCK AN 302-77 pričvršćen

Bild 3 Kućište motora u mehanici: Hilzne se sa WEICONLOCK AN 306-03 postavljaju i pričvršćuju

## Uopšteni podaci

Priprema površine

Da bi se ostvarili najbolji rezultati, delove za montiranje treba najpre odmastiti i očistiti, n.pr. sa WEICON Čistačem S (evtl. izgrebati). WEICONLOCK se može upotrebljavati i na ne čistim površinama n.pr. navijanje šrafova u radnom stanju je moguća.

U svakom slučaju pravilo važi: što čistija površina, to se dobijaju bolji rezultati.

Prerada

WEICONLOCK se direktno iz flaše ili tube sa vrhom za doziranje ravnomerno nanosi; pri tome treba izbeći direktan kontakt vrha za doziranje i metala.

Kod presovanih sklopova i većih sastava trebalo bi uvekobe tanko i ravnomerno premazati.

Kod navoja slepih otvora bogato naliti WEICONLOCK-a naliti u šupljinu. Kod šrafova i bolcni nanosi se kružno.

WEICONLOCK koji je već došao u kontakt sa metalom ne vraćati u flašu.

I najmanji delovi metala dovode do stvrdnjavanja u flaši.

U serijskoj proizvodnji se preporučuje upotreba uređaja za doziranje.

Ponuda proizvoda

WEICONLOCK proizvodi se nalaz u klasi čvrstih lepila.

slabo čvrst	=	lako se rastvara
srednje čvrst	=	mogućće rastvaranje
izuzetno čvrst	=	mehanički ne oštetiv nicht rastvaranje po željilösbar

Različiti viskoziteti omogućavaju osiguravanje šrafova najmanjeg prečnika M 80 / R 3".

Aktivni materijali brzo stezanje	Pasivni materijali sporije stezanje
Bronza gvožđe Bakar Mesing Čelik	visoko legirani čelik Aluminijum Nikal, Cink, Zlato Oksidni slojevi Hromski slojevi Anodni slojevi Plastika i keramika

WEICONLOCK Aktivator F

Kroz predhodnu obradu sa WEICON Aktivator F skraćuje se vreme učvršćivanja. Aktivator se preporučuje i kod svih ostalih pasivnih površinskih slojeva, kao i u svim slučajevima gde je niska okolna temperatura (od +10 C) i gde su veliki razmaci. Kod nemetalnih površinskih slojeva tek Aktivator omogućava delovanja WEICONLOCK-a.

U slučaju da se Aktivator ne sme ili ne može koristiti na pasivnim površinama, a ipak treba da usledi brzo stezanje

preporučuju se sledeći tipovi za upotrebu:

AN 302-60, AN 302-80, AN 306-10 i AN 306-30. Faza na dodir čvrst se postiže mnogo brže nego kod standardnih tipova (bez Aktivatora).

Stezanje

WEICONLOCK ostaje tečan sve dok vazduh ima pristupa.

Učvršćivanje počinje tek onda kada se na montiranim sastavima delovi metala i vazduha dodaju.

Brzina stezanja zavisi od tipa koji se upotrebljava, od okolne temperature kao i od vrste materijala.



Slika 1

Demontaža

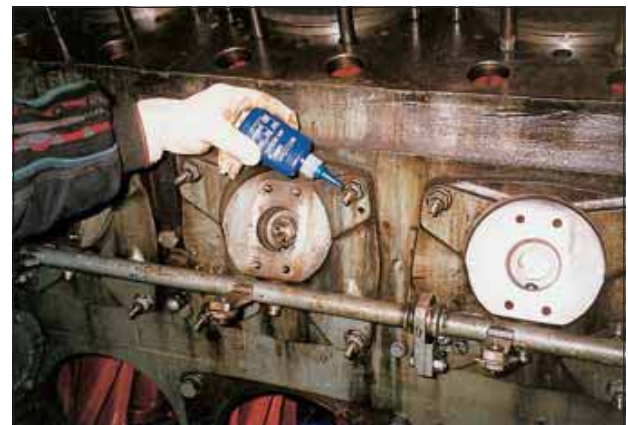
Male i srednje čvrste veze se bez problema demontiraju sa normalnim alatom. Izuzetno čvrste veze se mogu osloboditi zagrevanjem spojenih delova na oko +300°C

Stvrdnuti ostaci lepila se mogu odstraniti mehanički ili sa WEICON diht ili odstranjivačem lepila.

Skladištenje

WEICONLOCK u originalnom, zatvorenom pakovanju na sobnoj temperaturi najmanje godinu dana može da traje. Izbegavati izvori toplote i direktno sunce.

Sadržaj vazduha u flaši / tubi održava WEICONLOCK tečnim.



Slika 2

Napomene o zaštiti

WEICONLOCK lepila i diht mase ne izazivaju alergijske reakcije na koži. Oni sadrže minimalne količine jedne iritirajuće materije, koji prilikom premerne upotrebe na oštećenoj koži može da izazove nadražaj.

Zbog toga treba izbegavati dugotrajniji direktan kontakt sa kožom, n.pr. upotrebom WEICON pene za zaštitu ruku.

EG- podaci o sigurnosti se mogu dobiti na zahtev ili na našoj web stranici.

Vrsta/Broj		Primena	Gustoća +25°C u mPa·s Brookfield	Popunja- vanje u mm max.	Za spojewe sa navojima do	Boja/ Sadržaj	Temperatura- postojanost u °C od do
AN 302-21		Za osiguravanje navoja, zaštita od vibracije, niskog viskoziteta, niske čvrstoće, lako se demontira	125	0,10	M 12	ljubičasta	-60 +150
AN 302-22		Za osiguravanje zavrtnjeva, zaštita od vibracije, srednji viskozitet, niske čvrstoće, lako se demontira	1.000 mt	0,20	M 36	purpurna	-60 +150
AN 302-41		Za osiguravanje zavrtnjeva, niskog viskoziteta, srednja čvrstoća, lako se demontira	125 nt	0,10	M 12	plavo	-60 +150
AN 302-42		Za osiguravanje šrafova, srednji viskozitet, srednje čvrstoće, ne zahteva poseban alat za demontažu	1.000 mt	0,20	M 36	plavo	-60 +150
AN 302-43		Univerzalni tip za osiguravanje zavrtnjeva, ispitano po DVGW / KTW 1, visok viskozitet, srednja čvrstoća, ne zahteva poseban alat za demontažu	2.000 - 7.000 mt	0,25	M 36	plavo	-60 +150
AN 302-60		Osiguravanje zavrtnjeva kod pasivnih materijala npr. Plemenitog čelika, Aluminijum, itd., brzo bez Aktivatora, srednji viskozitet, izuzetna čvrstoća, teško se demontira	700 - 1.000 nt	0,15	M 20 R ¾"	zelena	-60 +180
AN 302-62		Osiguravanje navoja, povećani viskozitet čvrst, teško se demontira	1.500 - 6.500 mt	0,25	M 36	crvena	-60 +150
AN 302-70		Osiguravanje brezona i zavrtnjeva, srednji viskozitet, izuzetna čvrstoća, teško se demontira	500 nt	0,15	M 20 R ½"	zelena	-60 +150
AN 302-71		Osiguravanje brezona i zavrtnjeva, srednji viskozitet, izuzetno čvrst, teško se demontira	500 nt	0,15	M 20 R ½"	crvena	-60 +150
AN 302-72		Osiguravanje brezona i šrafova, postojanost na visoke temperature, veliki viskozitet, izuzetna čvrstoća, teško se demontira	6.000 - 15.000 mt	0,30	M 56 R 2"	crvena	-60 +230
AN 302-90		Osiguravanje zavrtnjeva i dodatno osiguravanje i zaprtivanje tankih pukotina, izuzetan nizak viskozitet, ekstremna čvrstoća, teško se demontira	10 - 20	0,07	M 5 kapillar	zelena	-60 +150
AN 302-25		Za zaprtivanje cevi i navoja, zaštita od vibracija, visok viskozitet, niske čvrstoće, lako se demontira	6.000 - 30.000 mt	0,30	M 80 R 3"	braon	-60 +150
AN 302-45		Za zaprtivanje cevi i navoja sa grubim navojima, visok viskozitet, srednja čvrstoća, normalno se demontira	6.000 - 30.000 mt	0,30	M 80 R 3"	plava	-60 +150
AN 302-75		Za zaprtivanje cevi i navoja, za velike delove sa navojima i prirubnice, visok viskozitet, velika čvrstoća, teško se demontira	14.000 - 24.000 mt	0,30	M 80 R 3"	zelena	-60 +150
AN 302-77		Za zaprtivanje cevi i navoja, za delove sa navojima i prirubnice, veći viskozitet, teško se demontira	6.000	0,25	M 36	crvena	-60 +150
AN 302-80		Za zaprtivanje cevi i navoja za pasivne materijale kao što su npr. Plemeniti čelik, Aluminijum, itd., brzo bez Aktivatora, veći viskozitet, velika čvrstoća, teško se demontira	3.000 - 6.000 mt	0,20	M 36	zelena	-60 +180
AN 305-11		Za zaprtivanje cevi i navoja, visok viskozitet, ispitano po DVGW / KTW 1, srednje čvrstoće, normalno se demontira	17.000 - 50.000 ht	0,40	M 80 R 3"	belo	-60 +150
AN 305-42		Zaprtivanje hidrauličke i pneumatske, univerzalni proizvod, srednji viskozitet, srednje čvrst, normalno se demontira	500 nt	0,15	M 20 R ¾"	braon	-60 +150
AN 305-72		Za zaprtivanje cevi i površina (sa PTFE), testirano DVGW / KTW 1, odmah zaprtiva, visok viskozitet, srednje čvrst, normalno se demontira	17.000 - 50.000 ht	0,40	M 80 R 3"	belo	-60 +150
AN 305-77		Univerzalno sredstvo za zaprtivanje cevi i navoja, BAM 1 - odobrenje za gasoviti kiseonik, visok viskozitet, srednja čvrstoća, normalno se demontira	24.000 - 70.000 ht	0,50	M 80 R 3"	žuta	-60 +150
AN 305-86		Zaprtivanje cevi, posebno jak, velika čvrstoća, izuzetno čvrst, teško se demontira	6.000 - 7.000 nt	0,30	M 56 R 2"	crvena	-60 +150
AN 306-01		Ispunjavanje spojnih mesta na vratilima, ležestima i čaurama, nizak viskozitet, izuzetno čvrst, teško se demontira	125 nt	0,10	M 12	zelena	-60 +150
AN 306-03		Ispunjavanje spojnih mesta na vratilima, ležestima i čaurama, nizak viskozitet, velika čvrstoća, teško se demontira	125 nt	0,10	M 12	zelena	-60 +150
AN 306-10		Za ispunjavanje spojnih mesta na vratilima, ležestima i čaurama za pasivne materijale kao npr. plemeniti čelik, aluminijum, brz bez Aktivatora, srednji viskozitet, velika čvrstoća, teško se demontira	700 - 1.000 nt	0,15	M 20 R ¾"	zelena	-60 +180
AN 306-20		Za ispunjavanje spojeva ležišta, čaura, brezona, DVGW / KTW 1 testirano, visok viskozitet, postojan na visoke temperature, izuzetno čvrst, teško se demontira	3.000 - 6.000 nt	0,20	M 56 R 2"	zelena	-60 +200
AN 306-30		Za ispunjavanje spojnih mesta na vratilima, ležestima i čaurama za pasivne materijale kao npr. plemeniti čelik, aluminijum, brz bez Aktivatora, veći viskozitet, velika čvrstoća, teško se demontira	3.000 - 6.000 mt	0,20	M 36	zelena	-60 +180
AN 306-38		Za ispunjavanje spojnih mesta za ležišta, zupčanike i brezone sa velikim dinamičkim opterećenjem, srednji viskozitet, brzo steže, teško se demontira	2.500 mt	0,20	M 36	zelena	-60 +150
AN 306-40		Za ispunjavanje spojnih mesta za ležišta, čaure i vratila, srednji viskozitet, postojan na visoke temperature, izuzetna čvrstoća, teško se demontira	600 nt	0,15	M 20	zelena	-60 +200
AN 306-41		Za ispunjavanje spojnih mesta za ležišta, čaure i brezone, srednji viskozitet, srednja čvrstoća, normalno se demontira	550 nt	0,12	M 20	zelena	-60 +150
AN 306-48		Za ispunjavanje spojnih mesta zaležišta, čaura i brezona, srednji viskozitet, postojanost na visoke temperature, izuzetno čvrst, teško se demontira	500 nt	0,15	M 20	zelena	-60 +175
AN 306-60		Proizvod za spojeve, savršen za izbijene prstenove ležajeva i čaura, za oštećenja kod ležišta za ležajeve i kod nadogradnje oštećenog mesta do 0,5mm visok viskozitet, izuzetno čvrst, teško se demontira	150.000 - 900.000 ht	0,50	R 2"	srebro	-60 +150
AN 305-10		Za zaprtivanje prirubnica, kućišta pogona i motora, visok viskozitet, postojan na visoke temperature, izuzetno čvrst, teško se demontira	70.000 - 300.000 ht	0,50	-	narandža	-60 +200
AN 305-18		Zaprtivanje površina za velike spojeve sa trenutnim dejstvom zaprtivanja, postojan na visoke temperature, visok viskozitet, izuzetno čvrst, teško se demontira	80.000 - 500.000 ht	0,50	-	crvena	-60 +200
AN 305-72		Zaprtivanje cevi i površina (sa PTFE), testirano DVGW / KTW 1, trenutno dejstvo zaprtivanja, visok viskozitet, srednje čvrst, normalan za demontažu	17.000 - 50.000 mt	0,40	M 80 R 3"	belo	-60 +150
AN 305-73		Za zaprtivanje prirubnica, pogona i kućišta motora, visok viskozitet, mala čvrstoća, fleksibilan, lako se demontira	17.000 - 50.000 mt	0,30	-	svetlo zelena	-60 +150
AN 305-74		Za zaprtivanje prirubnica, i pogona, univerzalni tip, postojan na visoke temperature, izuzetno čvrst, teško se demontira	30.000 - 100.000 ht	0,50	-	narandža	-60 +180

1 KTW - ispitano u centru za tehnologiju vode u Karlsruhe  
 2 DVGW - izdavanje sertifikata (Nemački savez za vodu i plin)  
 3 BAM - odobrenje (Savezna ustanova za ispitivanje metala - BAM Tgb - Nr. 4045/96 - II.2402 za gasoviti kiseonik do + 60 °C radne temperature i 10 bara pritiska kiseonika.  
 Ne preporučuje se dugotrajna upotreba WEICONLOCK na bakalnim spojevima i njegovim legurama koji dolaze u dodir sa vodom na temperaturama iznad +40 °C.  
 Svi navedeni podaciće zasnivaju na laboratorijskim merenjima i brojnim iskustvima korisnika koji su temeljno utvrdili.  
 Sprovođenje pravnog postupka protiv datih informacija nije moguća.  
 nt = nizak tixotrop  
 mt = srednji tixotrop  
 ht = visok tixotrop

Uopšteni fizikalni podaci

WEICONLOCK (tečni)  
 • Gustina okd. 1 g/cm³  
 • pH-vrednost < 7  
 • Tačka paljenja (ISO 2592) > 100°C  
 • Pritisak pare na +25° < 0,1 Torr u acetona, ili sl.  
 • Rastvorljiv oko 12 meseci u originalnoj ambalazi  
 • Skladističenje na +20C

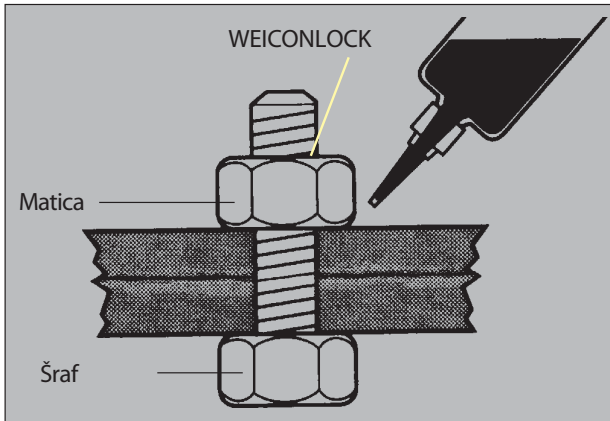
WEICONLOCK (stvrđnuto)  
 • Dozvoljeni pritisak za najčvršće tipove oko 450 N/mm² (65.000 PSI) (debljina sloja ispod 0,08mm) oko 180 N/mm² (26.000 PSI) (debljina sloja ispod 0,25 mm)  
 • E-Modul 1) za tipove velike čvrstine oko 1.400 N/mm² 2) za tipove male čvrstine oko 810 N/mm²  
 • Koeficijent istezljivosti oko 0,2 %  
 • Specifični otpor na provod oko 10<sup>15</sup> Ohm·cm  
 • Konstanta dielektričnosti (50 Hz - 1 MHz) oko 4  
 • Dielektrična otpornost na udar oko 10 kV/mm  
 • Temp. razlaganja od oko +250°C  
 • Hemijski postojan na: vodu, ulje, benzin, organske rastvarače, rashladna sredstva, gas.

	Karakteristike	Boja	Za spojeve sa navojima do	Viskozitet na +25°C u mPa • s Brookfield	Popunjavanje u mm max.	Zakretni moment Nm (navoj*)	Dalji obrtni moment Nm (Gewinde*)	Opor na smicanje** N/mm <sup>2</sup> (DIN 54452)	Rukom neodvojiv na sobnoj temperaturi u minutima	Finalna čvrstoća na sobnoj temperaturi u satima	Temperatura postojanost u °C od do
AN 302-21	Osiguravanje navoja mala čvrstoća mali viskozitet	ljubičast	M 12	125	0,10	7-10	3-6	4-7	10-20	3-6	-60 +150
AN 302-22	Osiguravanje navoja mala čvrstoća srednji viskozitet	purpurn	M 36	1.000mt	0,20	4-8	2-4	3-5	10-20	3-6	-60 +150
AN 302-41	Osiguravanje navoja srednja čvrstoća mali viskozitet	plava	M 12	125mt	0,10	10-15	12-16	8-12	10-20	ca.3	-60 +150
AN 302-42	Osiguravanje navoja srednja čvrstoća srednji viskozitet	plava	M 36	1.000mt	0,20	14-18	5-8	8-12	10-20	3-6	-60 +150
AN 302-43	Osiguravanje navoja srednja čvrstoća veći viskozitet	plava	M 36	2.000-7.000mt	0,25	17-22	8-12	9-13	10-20	1-3	-60 +150
AN 302-60	Osiguravanje navoja za pasivne materijale- brz bez Aktivatora	zelen	M 20 R ¼"	700-1.000mt	0,15	30-35	55-70	25-35	2-5	2-4	-60 +180
AN 302-62	Osiguravanje navoja čvrst veći viskozitet	crvena	M 36	1.500-6.500mt	0,25	20-25	40-55	10-15	10-20	3-6	-60 +150
AN 302-70	Osiguravanje zavrtnjeva i brežona	zelen	M 20 R ½"	500mt	0,15	28-35	50-65	15-20	10-20	3-6	-60 +150
AN 302-71	Osiguravanje zavrtnjeva i brežona	crvena	M 20 R ½"	500mt	0,15	28-35	50-65	15-20	10-20	3-6	-60 +150
AN 302-72	Osiguravanje zavrtnjeva i brežona postojanost na visoke temperature	crvena	M 56R 2"	6.000-15.000mt	0,30	20-30	40-75	10-15	20-40	5-10	-60 +230
AN 302-90	Osiguravanje zavrtnjeva i dodatno osiguravanje	zelen	M 5 kapillar	10-20	0,07	15-25	30-40	8-12	5-20	ca.3	-60 +150
AN 302-25	Zaprtivanje cevi i navoja male čvrstoće visok viskozitet	braon	M 80R 3"	6.000-30.000mt	0,30	5-8	2-4	3-5	15-30	3-6	-60 +150
AN 302-45	Zaprtivanje cevi i navoja srednja čvrstoća visok viskozitet	plava	M 80R 3"	6.000-30.000mt	0,30	10-15	12-18	8-12	15-30	3-6	-60 +150
AN 302-75	Zaprtivanje cevi i navoja izuzetno čvrst visok viskozitet	zelen	M 80R 3"	14.000-24.000mt	0,30	40-50	40-50	15-25	15-30	3-6	-60 +150
AN 302-77	Zaprtivanje cevi i navoja izuzetno čvrst veći viskozitet	crvena	M 36	6.000	0,25	30-40	10-15	35-45	40-60	6-12	-60 +150
AN 302-80	Zaprtivanje cevi i navoja pasivne materijale- brz bez Aktivatora	zelen	M 36	3.000-6.000mt	0,20	35-45	50-70	20-30	2-5	2-4	-60 +180
AN 305-11	Zaprtivanje cevi i navoja DVGW /KTW testirano	zelen	M 36	17.000-50.000ht	0,40	7-10	2-4	4-6	20-40	5-10	-60 +150
AN 305-42	Zaprtivanje hidraulika i pneumatika	bel	M 20 R ¼"	500mt	0,15	12-15	18-22	8-12	10-20	2-4	-60 +150
AN 305-72	Zaprtivanje cevi i površina (sa PTFE), DVGW /KTW testirano	bel	M 80R 3"	17.000-50.000ht	0,40	7-10	2-4	4-6	20-40	5-10	-60 +150
AN 305-77	Univerzalno sredstvo za zaprtivanje BAM- odobrenje	žuta	M 80R 3"	24.000-70.000ht	0,50	18-22	10-14	6-13	15-30	1-3	-60 +150
AN 305-86	Zaprtivanje cevi (izuzetno čvrst)	crvena	M 56R 2"	6.000-7.000mt	0,30	15-30	25-45	10-20	60-90	12-24	-60 +150
AN 306-01	Ispunjavanje spojeva izuzetno čvrst nizak viskozitet	zelen	M 12	125mt	0,10	25-30	50-60	18-23	10-20	2-4	-60 +150
AN 306-03	Ispunjavanje spojeva izuzetno čvrst nizak viskozitet	zelen	M 12	125mt	0,10	25-30	50-60	15-18	10-20	2-4	-60 +150
AN 306-10	Ispunjavanje spojnih mesta za pasivne materijale-brz bez Aktivatora	zelen	M 20 R ¼"	700-1.000mt	0,15	30-35	55-70	25-35	2-5	2-4	-60 +180
AN 306-20	Ispuni- spojeva, DVGW /KTW testiran, post. na vis. temp.	zelen	M 56R 2"	3.000-6.000mt	0,20	28-36	40-55	15-25	20-40	ca.24	-60 +200
AN 306-30	Ispunjavanje spojnih mesta za pasivne materijale- brz bez Aktivatora	zelen	M 36	3.000-6.000mt	0,20	35-45	50-70	20-30	2-5	2-4	-60 +180
AN 306-38	Ispunjavanje spojnih mesta izuzetno čvrst srednji viskozitet	zelen	M 36	2.500mt	0,20	35-45	50-70	25-30	ca.5	1-3	-60 +150
AN 306-40	Ispunjavanje spojnih mesta postojan na visoke temperature	zelen	M 20	600mt	0,15	20-30	30-40	15-30	ca.45td.	ca.24	-60 +200
AN 306-41	Ispunjavanje spojnih mesta srednji viskozitet	žuta	M 20	550mt	0,12	12-15	17-22	8-12	10-20	3-6	-60 +150
AN 306-48	Ispunjavanje spojnih mesta, postojan na visoke temperature	zelen	M 20	500mt	0,15	30-35	55-70	25-35	ca.5	2-4	-60 +175
AN 306-60	Proizvod za spojeve, idealan za poravku prstenova ležajeva	srebrna	R 2"	150.000-900.000ht	0,50	35-45	10-20	25-30	15-30	3-6	-60 +150
AN 305-10	Zaprtivanje prihrubnica, postojan na visoke temperature	narandža	---	70.000-300.000ht	0,50	18-25	15-25	5-10	15-30	6-12	-60 +200
AN 305-18	Zaprtivanje površina postojan na visoke temperature	crvena	---	80.000-500.000ht	0,50	12-18	18-24	8-13	10-20	3-6	-60 +200
AN 305-72	Zaprtivanje cevi i površina (sa PTFE), DVGW /KTW testiran	bel	M 80R 3"	17.000-50.000mt	0,40	7-10	2-4	4-6	20-40	5-10	-60 +150
AN 305-73	Zaprtivanje spojeva iako se demontira	svetlo zelen	---	17.000-50.000mt	0,30	6-10	2-5	4-6	20-40	ca.12	-60 +150
AN 305-74	Zaprtivanje prihrubnica i pogona postojan na visoke temperature	narandža	---	30.000-100.000ht	0,50	16-24	5-10	5-10	15-30	ca.12	-60 +180

\*Vrednost izvedena na šrafova M 10, Kvalitet 8.8, visina matice 0,8, d = 0,88  
 \*\*Dozvoljen pritisak na površinu izveden na cilindričnim delovima Ø oko 13 mm, Ciklus (D- d) = 0,05 mm, l/d = 0,88

**Područje primene:**  
**Osiguravanje navoja**

- Šrafovi i matice
- Spreznjak



WEICONLOCK ispunjava visoke zahteve opterećenja kod osiguravanja šrafova. Sa dosadašnjim metodama - npr. sa prstenastom elastičnom, podloškom ,kontra navojima i drugim - samo se na max. 40% spoljne površine absorbuje snaga prenosa. Dopusštena sila pritiska kod spojeva osigurana sa WEICONLOCKOM je veća. Hod navoja se kompletno ispunjava čime se ostvaruje 100%tni površinski kontakt, gde se istovremeno sprečava korozija. Zbog delovanja zaptivača mogu da se izvode bušenja. Prednapon se ne gubi.



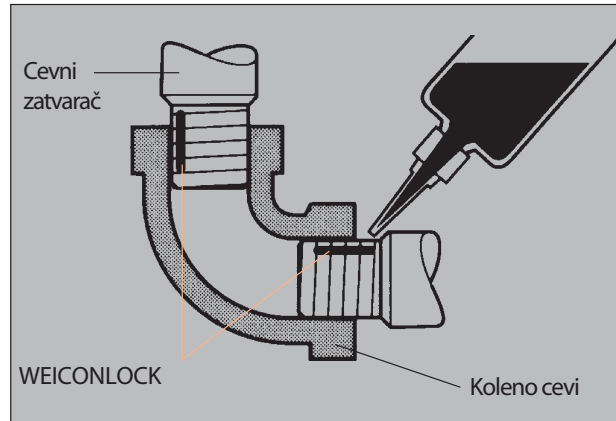
Slika 1

Čak i lako podmašćeni šrafovi se mogu osigurati bez problema. Optimalne čvrste veze se postižu na očišćenim delovima (kao npr. sa WEICON Čistačem S).

Bild 1 Osiguravanje navoja na kućištu od pumpe sa WEICONLOCKAN 302-43

**Područje primene:**  
**Zaptivanje cevi i navoja**

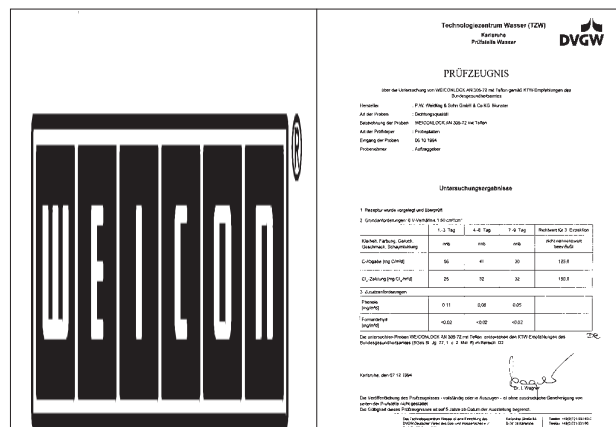
- Povezivanje navoja
- Hidraulični i pneumatski vodovi
- Rashladna sredstva i vodovi za vazdušni pritisak



WEICONLOCK zaptivača cevi i navoj je sprečava odlivanje materijala gasovitog i tečnog oblika. Oni zaptivaju sve do sile pucanja i otporni su na većinu materijala koji se upotrebljavaju u industriji. (Lista postojanosti se može dobiti na zahtev.)

Isključena je mogućnost bilo kakvog začepljenja važnih priključnih delova, blokada ventila u području hidraulike i pneumatike (kao npr. kod upotrebe kudelje ili teflon trake).

Zaptiveni spojevi ne mogu ni da korodiraju (rupičasta rđa) niti da se izjedu. Različite vrste spajanja omogućavaju demontažu i nakon godina.



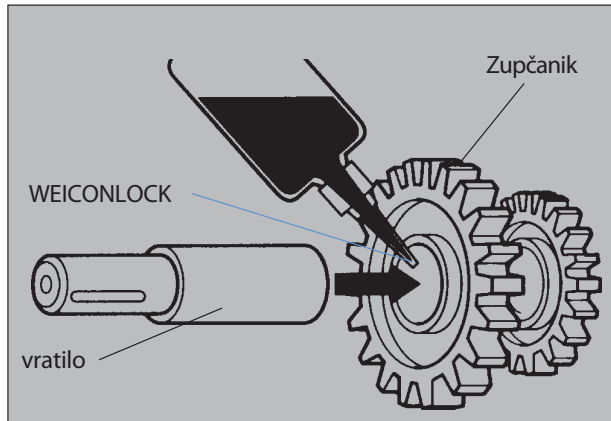
**DVGW- uverenje o registraciji i svedočanstvo TZW Karlsruhe**

WEICONLOCK tipovi koji se koriste kao lepila i zaptivači u području gasa, vode i kiseonika su odobreni nakon proveravanja po različitim osnovama testiranja.

### Područje primene:

#### Učvršćivanje sastavnih delova

- Povezivanje vratila /glavčina, npr. zupčanici
- spojnice glavčina, remenice, ležajevi
- cilindrični delovi u labavom-, presovanom i čvrstom sklopu



WEICONLOCK tipovi prilikom sastavljanje prodiru u dubine grubih površina i potpuno popunjavaju međuprostor sastavnih delova. Zbog toga nisu potrebni dodatni sigurnosni elementi kao što su npr. klinovi (kajle). Na taj način se sprečava i stvaranje korozije.

#### Ostale primene:

Za učvršćivanje kliznih, kotrljajućih i valjkastih ležajeva, čaura, osovinica, košuljica i drugih sastavnih delova. Sa WEICONLOCK-om se u mnogim slučajevima potpuno osposobljavaju izbijeni sklopovi.



Slika 1

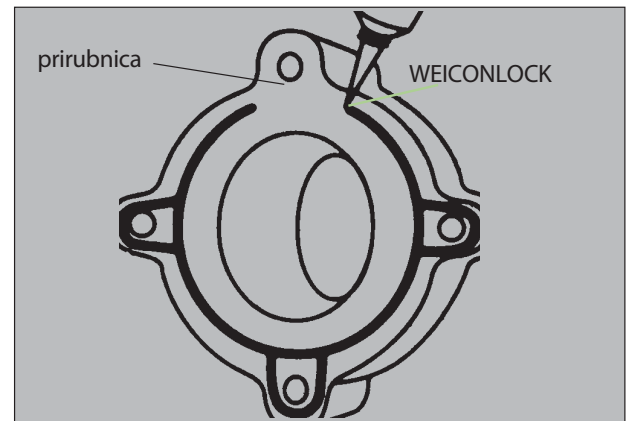
Moguće su i kombinovane metode sastavljanja. Na taj način se kod kombinacije labavog i presovanog sklopa prenose veće sile obrtnog momenta nego obema obema metodama pojedinačno.

Prilikom kombinacije lepljenja prizmatičnog klina ( kajle) sprečava se stvaranje opterećenja u tački i stvaranje korozije. Aksijalno osiguravanje je zato uglavnom nepotrebno.

### Područje primene:

#### Zaptivanje površina

- prirubnica
- kućišta
- poklopaca



WEICONLOCK proizvodi za zaptivanje površina su tečna, bez razređivača i predstavljaju tehnološki napredno rešenje. WEICONLOCK za razliku od drugih tvrdih zaptivki uvek odgovara ( može svuda se primeni). Sveravnine se na površinama popunjavaju. Kod nižih pritisaka do oko 6 bara zaptivanje je trenutno. Zaptivni uložak nije potreban. Potpuno stvrdnuti WEICONLOCK proizvodi su suprotno većini sredstava koja se koriste u industriji, postojana su na tečnosti i na gasove.

Zbog svoje velike elastičnosti WEICONLOCK površinska zaptivna sredstva se koriste i pod ekstremnim uslovima.



Slika 2

Potpuno stvrdnuti WEICONLOCK proizvodi su za razliku od drugih sredstava koja se koriste u industriji postojani na tečnosti kao i na gasove.

Slika 1 Zadnji ležaj bicikla: završne kape se fiksiraju sa WEICONLOCK AN 306-03

Bild 2 Zaptivanje prirubnice pomoću WEICONLOCK AN 305-74